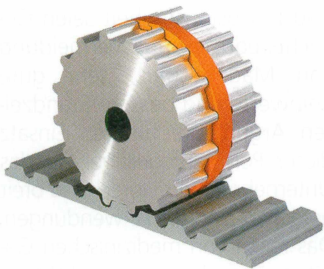


Zahnriemenführung mit hoher Spurtreue



Das Prinzip des „Easy drive“ von Belting ist der passgenau ineinandergreifende Ring zur Montage auf der Zahnscheibe. Der mit entsprechender Nut versehene Zahnriemen greift spielfrei, zuverlässig und passgenau sicher in den Führungsring ein. Im Ergebnis bedeutet das hohe Spurtreue

bei der Führung des Zahnriemens – selbst beim Lauf in beide Laufrichtungen und bei nur kleinem Bauraum in den Anlagen. Sowohl die Zahnscheiben als auch die Nut im Zahnriemen lassen sich günstig herstellen. Es sind keine Sonderkonstruktionen und spezielle Zahnformen mehr notwendig. Easy drive kann für alle Zahnriementeilungen und Standard-Zahnriemenscheiben verwendet werden. Besonders interessant ist der Einsatz im Bereich von Neoprene-Zahnriemen, mit allen bestehenden Zahnteilungen.

Online-Info

www.kem.de/S211480